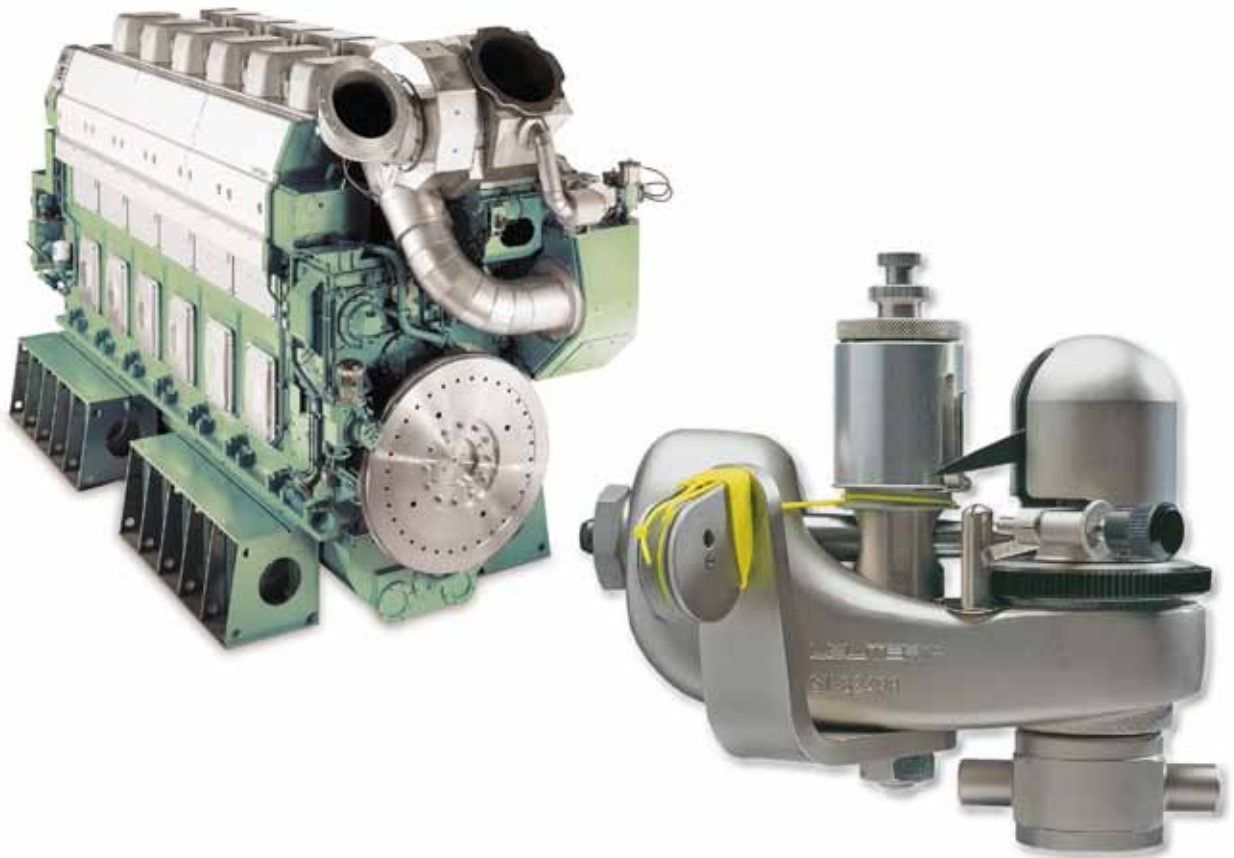


## Analizador de motores de resorte de barra tipo S1 Sistema Maihak



### Analizadores de motores

El analizador de motores Tipo 1 de Leutert es capaz de manejar velocidades más altas y constituye el instrumento ideal para situaciones donde los indicadores de resorte cilíndricos del tipo 50Z1 y 30/1 ya no se pueden emplear.

## Descripción

Los analizadores de motores de Leutert se emplean en motores Diesel, máquinas de vapor, motores de gas, compresores de aire, bombas, etc. Una aguja de impresión de metal dibuja un diagrama claro de presión-camino registrando la curva de presión dentro de los cilindros del motor en función de la carrera del émbolo. El tambor registrador puede ser movido por una cuerda tirándola manualmente o por el motor. Si el tambor se acciona por el motor, el diagrama puede ser medido con un planimetro. Nuestros analizadores se han diseñado para cubrir varias gamas de velocidad y de cambio de presión:

**Para muy altas fluctuaciones de presión se usa el modelo S1 (resorte de barra).** Para altas fluctuaciones de presión se emplea el modelo 30. Para bajas fluctuaciones de presión se debe emplear el modelo 50.

Se recomienda utilizar diagramas pequeños siempre que sea posible, teniendo en cuenta las masas oscilantes. En caso de duda se recomienda proveer detalles de las condiciones de operación, y en los pedidos se deben detallar los tipos de máquina, las presiones a medir, la carrera recorrida y las revoluciones por minuto

La selección del tamaño correcto del analizador no sólo depende de las rpm, sino también de la velocidad de unidad de tiempo dp/dt. Si los valores límites susodichos se sobrepasan, la aceleración resultante causaría una indicación de presión demasiado alta. El tamaño del pistón y del resorte se seleccionan teniendo en cuenta la frecuencia natural máxima. En cuanto a la aceleración, los mejores resultados se obtienen reduciendo la longitud de los diagramas paulatinamente cuando las rpm se acercan al máximo diseñado del analizador.

## Características

- Masa de movimiento alternativo mínima.
- Los émbolos, cilindros y resortes se pueden desarmar e intercambiar.
- De fácil manejo y mantenimiento
- Diseño resistente

## Especificaciones técnicas

Gama de medida	: véase tabla de resortes abajo
Tamaño de motores:	hasta n = 2,000 rpm o máx. dp/dt = 32 x 10 <sup>3</sup> bares/seg
Diagrama máx	: 25 mm / 60 mm (altura/longitud)
Diámetro del tambor:	30 mm – formato del papel (115 x 35) mm
Dimensión	: 140 mm x 150 mm x 100 mm
Peso	: 2.6 kg sin caja de madera 6.0 kg con caja de madera
Frecuencia de vibraciones propias	: (340/√f) + 40 (f = calibre de trazar)
Conexión estándar	: W27 x 23.75 dia 10 tpi (W1-1/16")

## Standard accessories

1 caja de madera, 1 resorte de barra de torsión, 1 calibre de trazar, 1 bloque de protocolos de medición 40 hojas, 1 vasija de lubricación para émbolo y conexiones, 1 destornillador, 1 llave para cilindros, 1 llave hueca, 1 llave SW22, 1 llave SW 14x17, 1 limpiador de cilindros, 1 estante de instrumentos, 1 manual de instrucción

**Tabla de resortes indicadores tipo S1**

Émbolo	Calibre de trazar	Presión máx.	No. de resorte	No. de artículo
1/2	0.30 mm/bar	80 bar	S / 40 bar	4631.0.71.06000
1/2	0.25 mm/bar	100 bar	S / 50 bar	4631.0.71.07000
1/2	0.20 mm/bar	120 bar	S / 60 bar	4631.0.71.08000
1/2	0.175 mm/bar	140 bar	S / 70 bar	4631.0.71.09000
1/2	0.15 mm/bar	160 bar	S / 80 bar	4631.0.71.10000
1/2	0.12 mm/bar	200 bar	S / 100 bar	4631.0.71.11000

Tamaño del émbolo 1/2 = Ø 14.38 mm